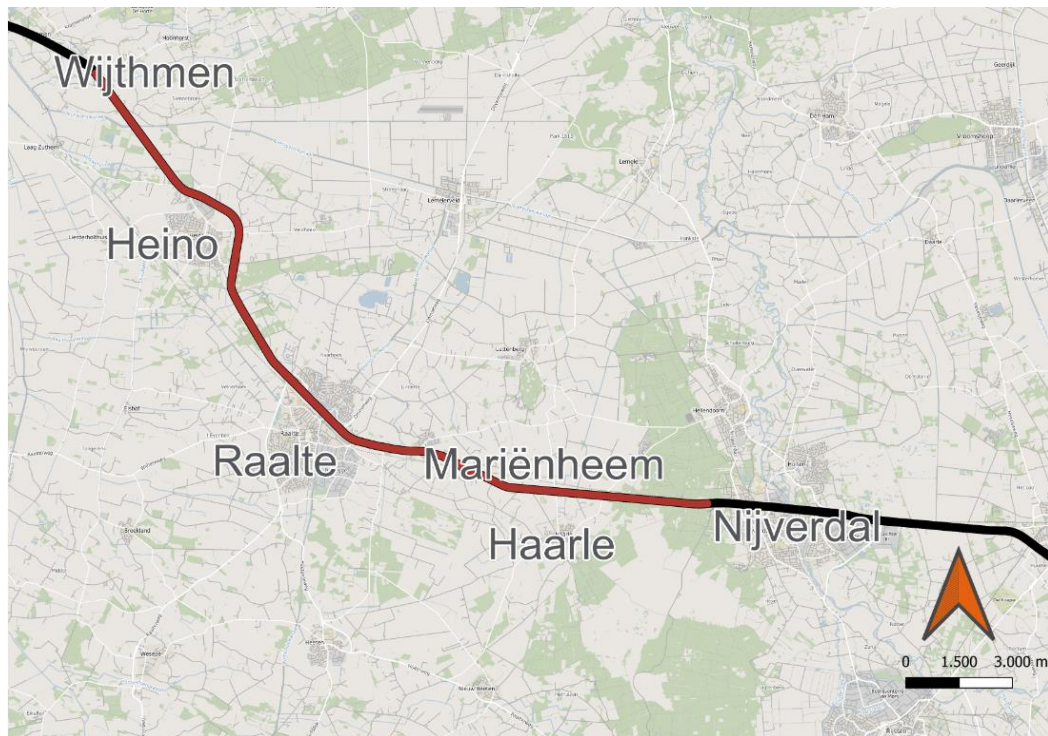




Ministerie van Infrastructuur  
en Waterstaat

# Vorbereiding Startbeslissing N35 Wijthmen - Nijverdal





# Opbouw

1. Toelichting vanaf eind 2020
2. Wat is een MIRT Verkenning?
3. Participatie
4. Hoofdlijnen startbeslissing (in voorbereiding)
5. Afsluiting

Er is gelegenheid voor vragen.





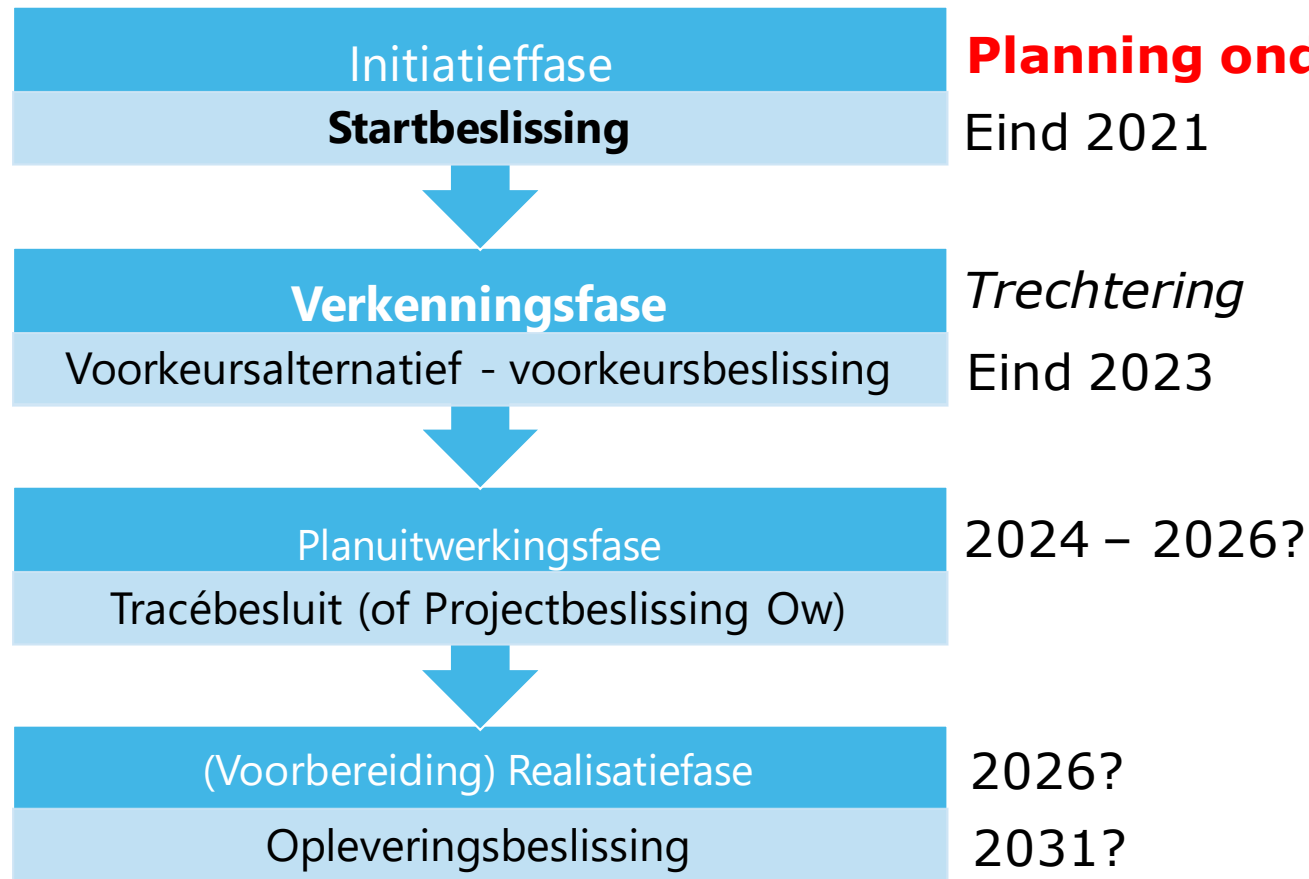
## Aanleiding MIRT Verkenning: afspraken BO MIRT (november 2020)

- ❖ Verkeerskundig onderzoek N35 Wijthmen – Nijverdal, 2020
- ❖ Rijk en regio kiezen voor aanpak in fasen
- ❖ Regionale stroomweg – toekomstige uitbreiding naar 2x2 blijft mogelijk
- ❖ De N35 tussen Wijthmen en knooppunt Raalte 2x1 toekomstvast met ongelijkvloerse kruisingen
- ❖ Rondweg Mariënheem 2x1 toekomstvast inclusief ongelijkvloerse spoorkruising
- ❖ 2 kruispunten gelijkvloers verbeteren: N35 Ommerweg in Raalte en N35 Tunnelweg (Nijverdal)
- ❖ Rijk en regio reserveren ieder € 100 miljoen, dus er is 200 miljoen beschikbaar



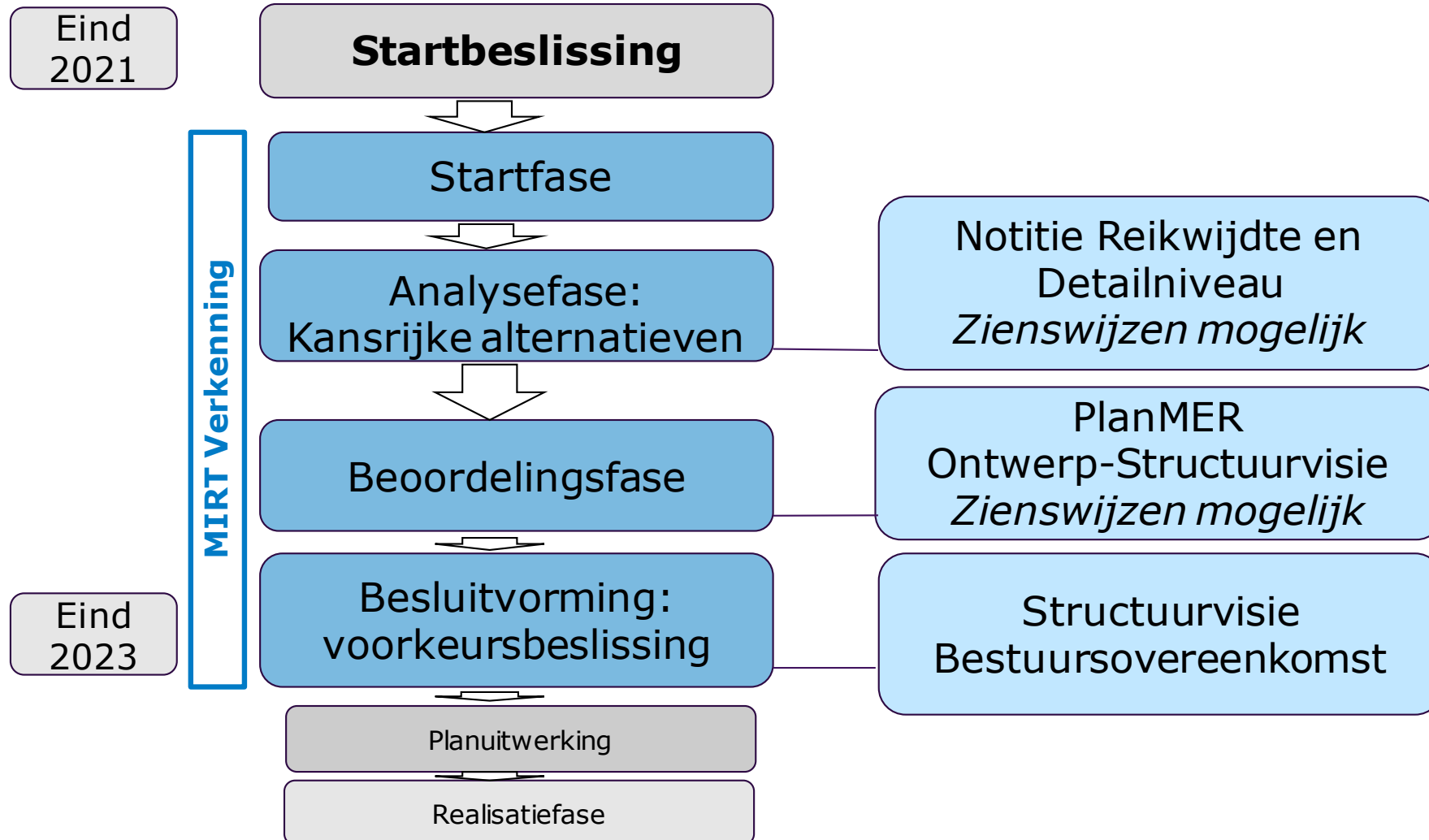


# Stappen in het MIRT: het Meerjarenprogramma Infrastructuur, Ruimte en Transport



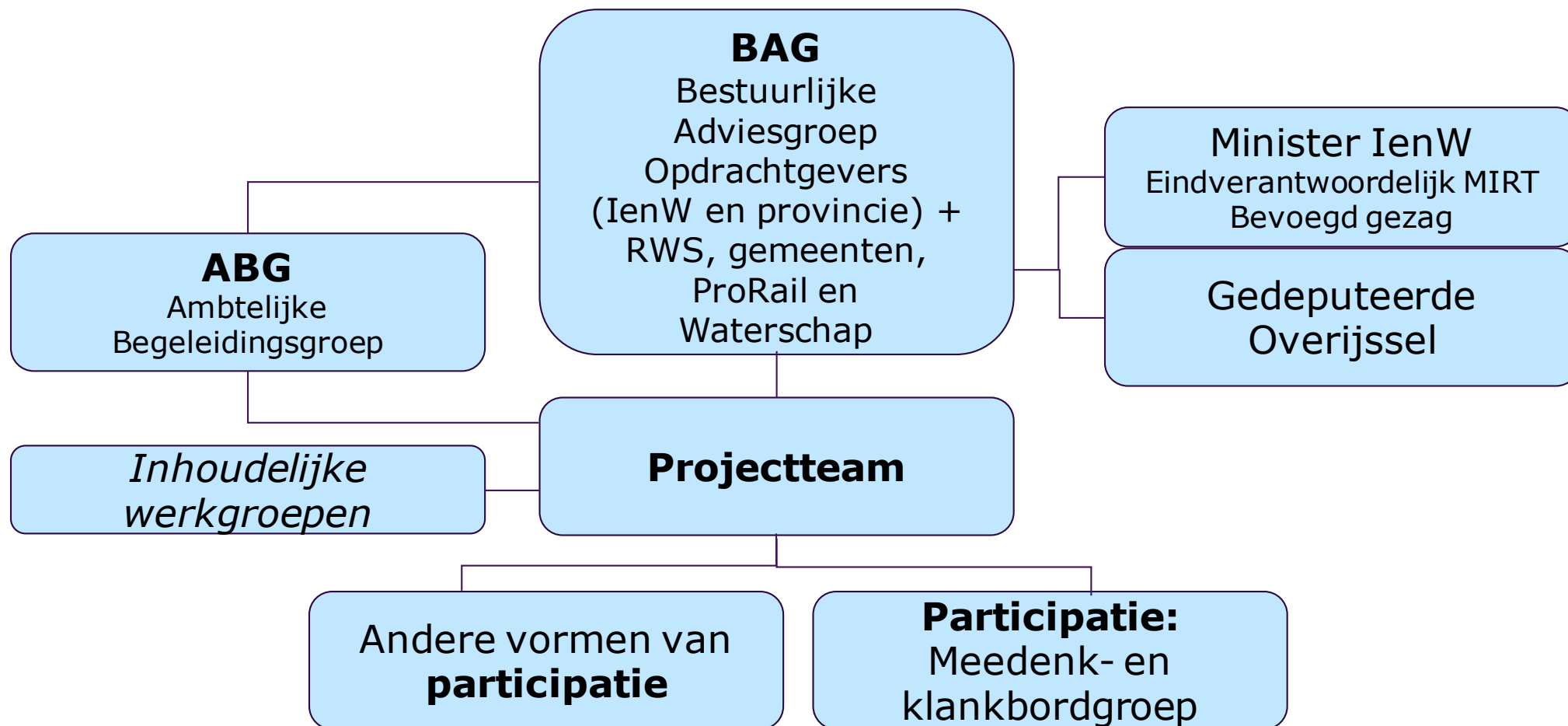


## Fasen in de MIRT Verkenning



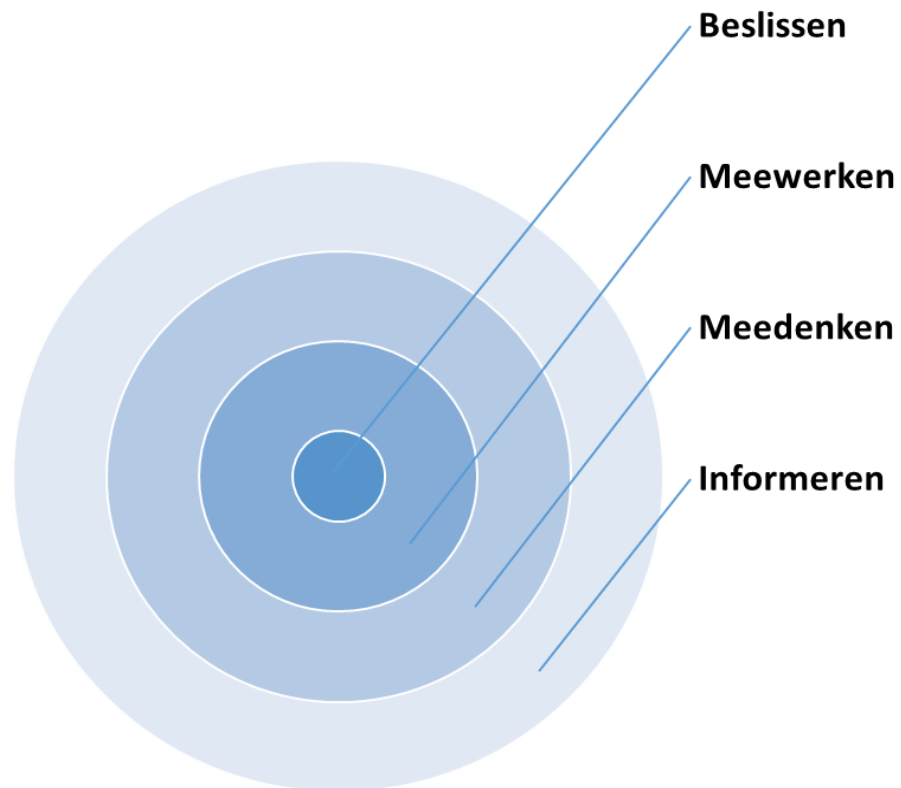


# Organisatie tijdens de MIRT Verkenning





# Participatie bij de verkenning



- > Zorgvuldig proces met de omgeving
- > Lokale en regionale kennis en informatie
- > Bijdragen aan de te onderzoeken alternatieven
- > Verwachtingen en informatievoorziening
- > Bouwen aan zoveel mogelijk draagvlak voor de uiteindelijke voorkeursbeslissing

**Hoe:** informatiebijeenkomsten, meedenken en klankbordgroep, website, ontwerpateliers, stakeholdergesprekken, 'klant'eisen ophalen, maatwerk.



# Hoofdpijnen van de startbeslissing i.o.

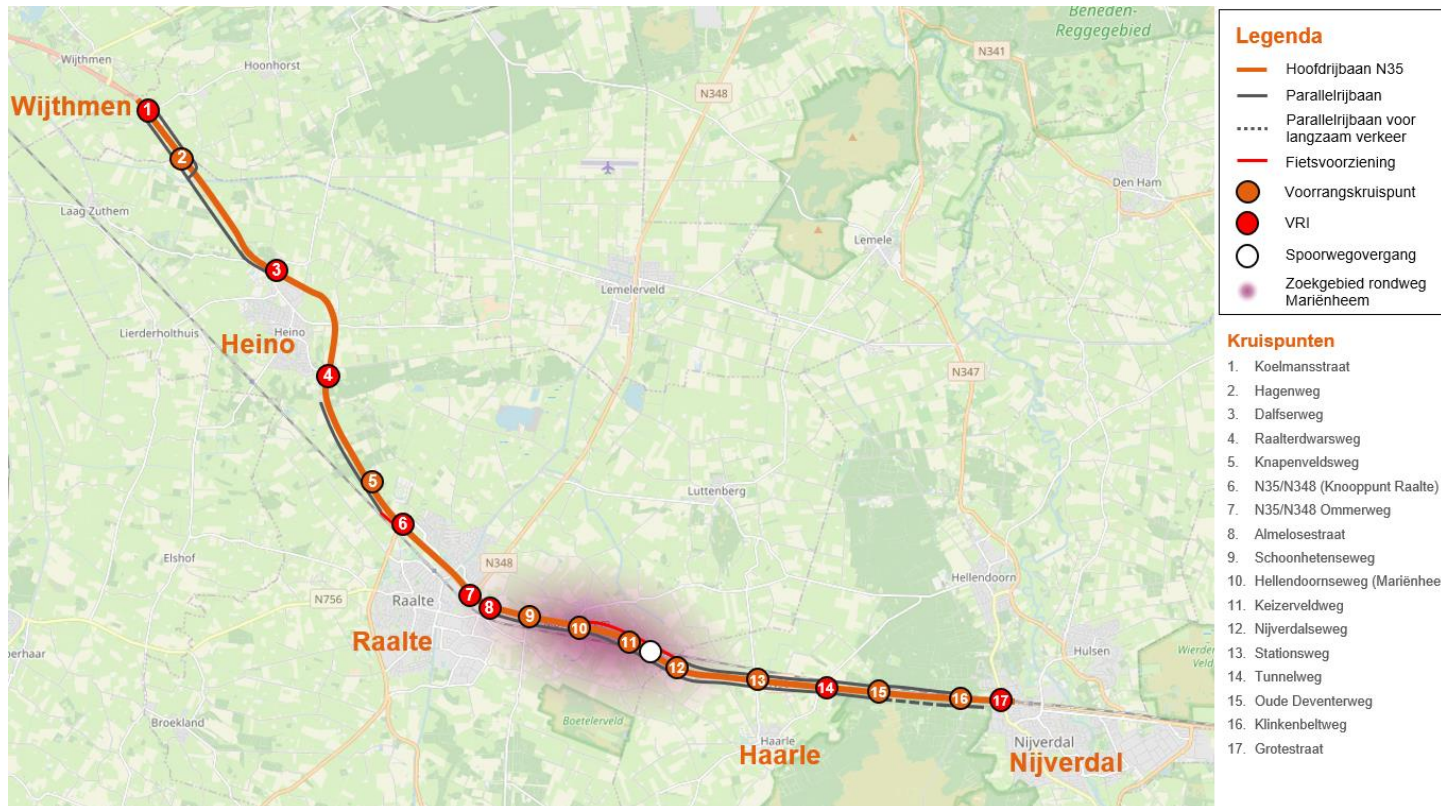
- › Scope en projectgebied – Wat en waar?
- › Opgave en doelstelling
- › Te onderzoeken oplossingsrichting en alternatieven
- › Afbakening
- › Raakvlakprojecten
- › Duurzaamheid en meekoppelkansen







# Scope en projectgebied: waar maatregelen onderzoeken?



Scope: N35 tussen Wijthmen (hm 8,4) en Nijverdal (hm 32,4)

Projectgebied:

Hoofdrijbaan en parallelwegen

Kruispunten en bij de N35 behorende fietsinfrastructuur en oversteken voor langzaam verkeer

Het zoekgebied voor de rondweg bij Mariënheem

Spookruising Zwolle – Enschede tussen Mariënheem – en Haarle (hm 25,2)

NB Het **studiegebied** is groter en wordt bepaald door verwachte effecten van de alternatieven.



# Opgave, doelstelling en beoordelingskader

- **Knelpunten** op gebied van verkeersveiligheid, doorstroming en leefbaarheid (oversteekbaarheid)
- **Opgave**
  - verbeteren van de bereikbaarheid tussen regio Zwolle en de regio Twente middels verbetering van de doorstroming op de N35, waarbij de weginrichting van de N35 Wijthmen - Nijverdal beter gaat aansluiten bij de functies van de weg (functie als stroomweg, gebieds- en lokale ontsluiting).
  - verbeteren van de verkeersveiligheid.
  - verbeteren van de leefbaarheid (oversteekbaarheid N35).
- De **doelstelling van de verkenning** bestaat uit verbetering van de verkeersveiligheid, de doorstroming en de leefbaarheid – in samenhang – van de N35 tussen Wijthmen en Nijverdal.
- **Alternatieven vergelijken en effecten beoordelen op basis van beoordelingskader:** doelbereik, effecten op de omgeving (milieu, geluid, gezondheid, natuur), duurzaamheid, kosten.



# Te onderzoeken oplossingsrichting en alternatieven

## Conclusies verkeerskundig onderzoek (2020):

- > Mobiliteitsmanagement of andere vormen van mobiliteit (inzet OV, fiets) lossen de problemen niet op. Het effect daarvan op de verkeersdrukke op de N35 wordt wel meegenomen.
- > Aanpassingen nodig aan de N35 tussen Wijthmen en Nijverdalen om verkeersveiligheid, doorstroming en leefbaarheid te verbeteren.





# Te onderzoeken alternatieven opgenomen in de startbeslissing

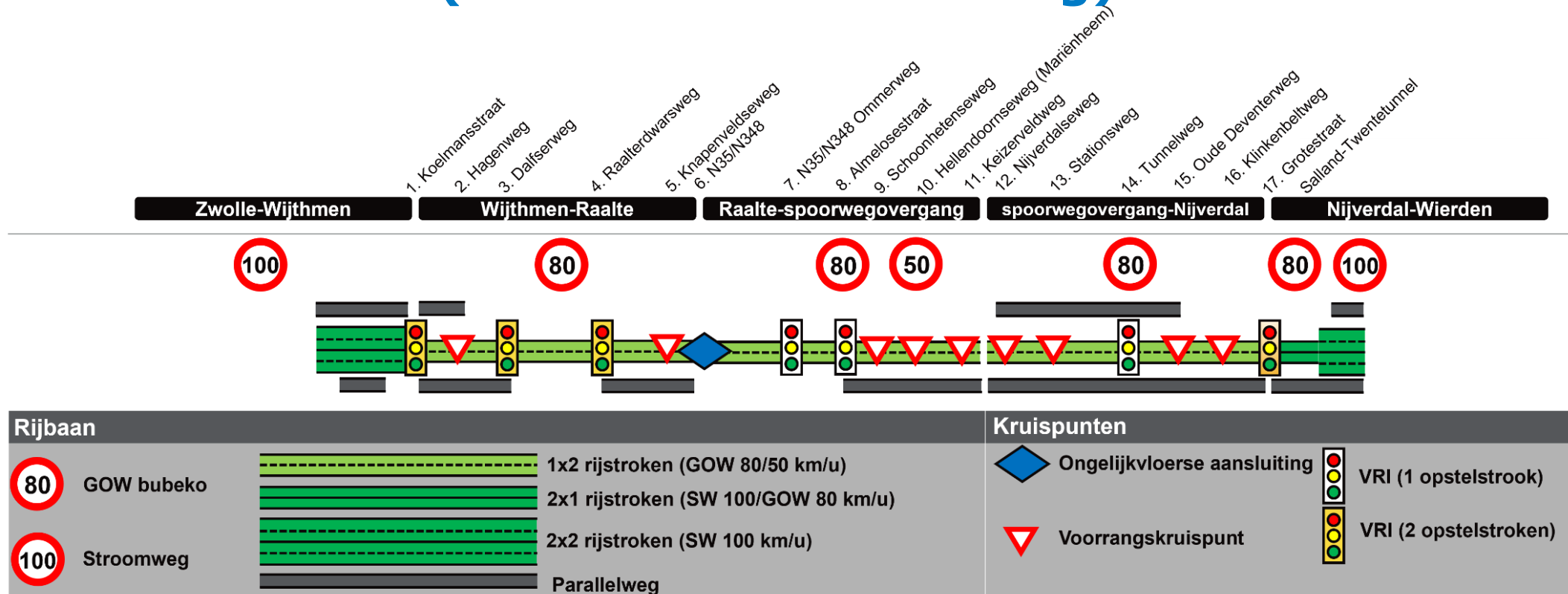
- › **Nul- ofwel referentie-alternatief** (met autonome ontwikkelingen tot 2030/2040)
- › **Nul-plus alternatief**: optimaal ingerichte gebiedsontsluitingsweg (80 km/uur - in Mariënheem 50 km/uur)
- › **BO MIRT alternatief 2020** (met zoekgebied rondweg Mariënheem en ongelijkvloerse spoorwegkruising) – meest voor de hand liggende oplossing bij de start van de verkenning.

In fase 1 van verkenning: bepaling van kansrijke alternatieven → die gaan door naar fase 2 van de verkenning (de PlanMER)

Het toekomstbeeld van de N35 (adaptief) is onderdeel van de verkenning



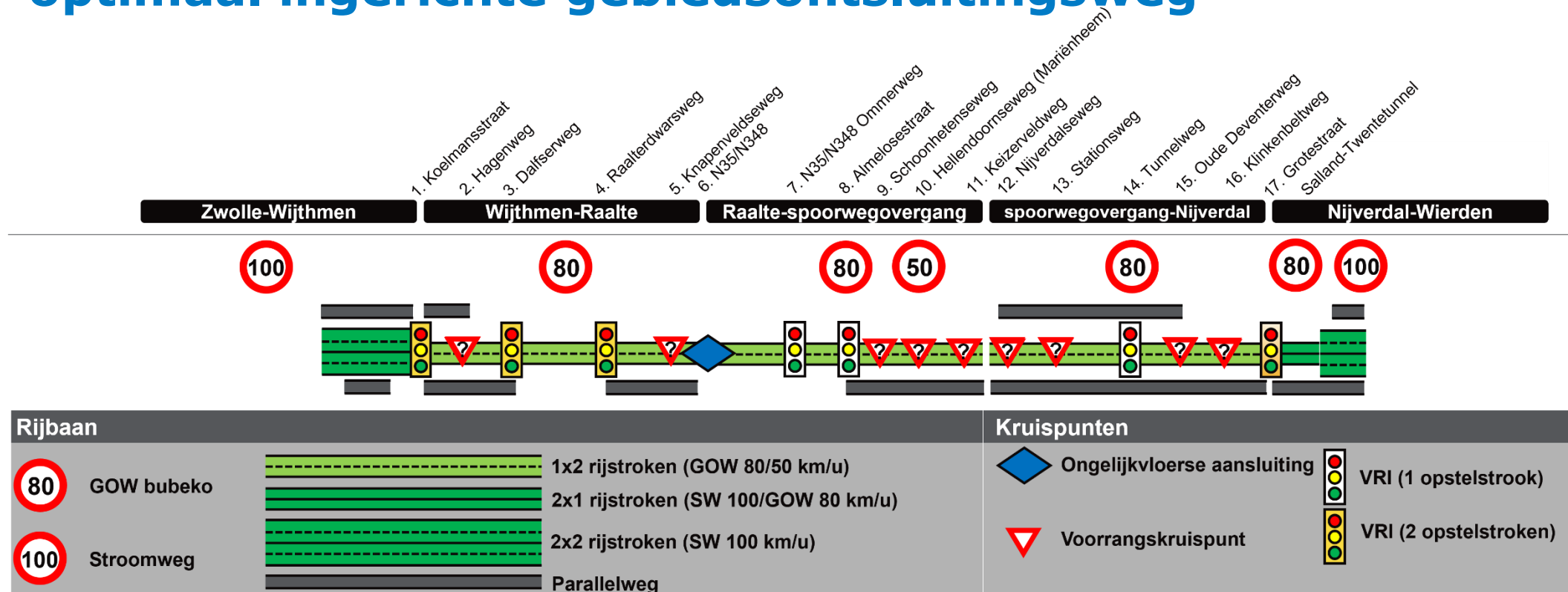
# Nul alternatief (autonome ontwikkeling) - schematisch



Dit gaat uit van de situatie "niets doen". Dus geen infrastructurele maatregelen, behalve de autonome ontwikkelingen zoals de ongelijkvloerse aansluiting N35/N348 Nieuwe Deventerweg (Knooppunt Raalte) en verkeersveiligheidsmaatregelen korte termijn (MV3). (NB besluitvorming over knooppunt Raalte en MV3 loopt nog). Voor N35 Nijverdal-Wierden wordt nieuw Tracébesluit gemaakt.



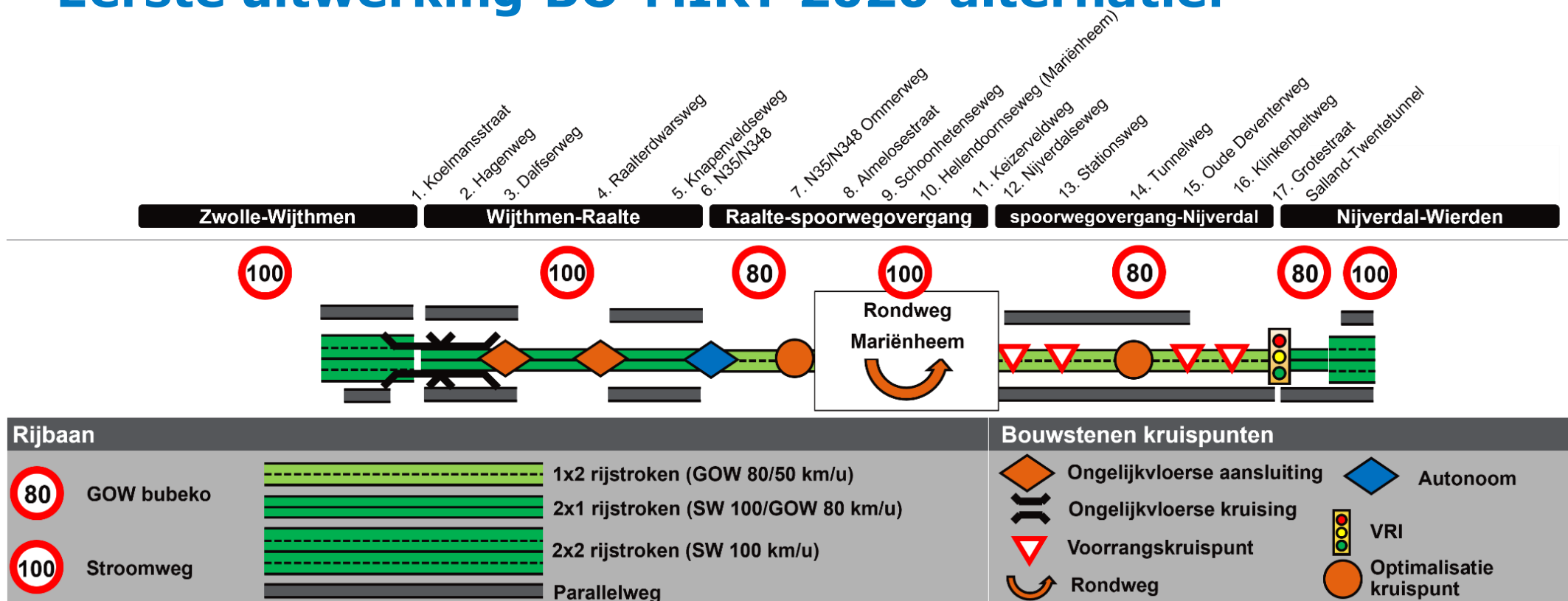
# Nul-Plus Alternatief: optimaal ingerichte gebiedsontsluitingsweg



- Autonome situatie (besluitvorming hierover loopt nog) en daarbij
- Optimalisatie kruispunten en wegvakken en verbetering van de verkeersveiligheid, doorstroming en leefbaarheid door o.a.:  
verbeteren verkeersafwikkeling op kruispunten, realiseren van veilige inhaalmogelijkheden, veilige kruispunten langzaam- en gemotoriseerd verkeer; vergevingsgezindheid verbeteren; uniforme en herkenbare wegcategorieën; beperkt aantal kruispunten en oversteken.



# Eerste uitwerking BO-MIRT 2020 alternatief



- Stroomweg 2x1 toekomstvast tussen Wijthmen en knooppunt Raalte
- Stroomweg 2x1 toekomstvast rondweg Mariënheem met ongelijkvloerse spookruising
- Kruispunt N35/N348 Ommerweg en N35 Tunnelweg gelijkvloers aanpassen
- Varianten: rijnsnelheid 80 of 100 km/uur op stroomweg-gedeelten (eenduidigheid)
- Indicatieve locatie ongelijkvloerse kruisingen en aansluitingen



# Afbakening

- > Focus is verwezenlijking van afspraken in het BO MIRT 2020
- > Voor rondweg Mariënheem: nieuw tracé van de N35 onderzoeken
- > Voor de andere delen van de N35 is huidig tracé de basis
- > Bestuurlijke afspraken over gereserveerd budget van 200 mln.







## Raakvlakprojecten/ontwikkelingen

- › Korte termijn verkeersveiligheidsproject N35 Wijthmen-Nijverdal (MV3)
- › Knooppunt Raalte (N348 kruising met spoor en met N35)
- › N35 Nijverdal-Wierden (nieuw Tracébesluit in de maak)
- › F35 tussen Zwolle en Enschede (doorfietsroute)
- › Plannen woningbouw en bedrijvigheid regio Zwolle (2040)
- › Ruimtelijke ontwikkelingen in de (kernen van) aanliggende gemeenten
- › Mobiliteitsaanpak Corridor N35 Zwolle – Enschede
- › Spoorverbinding Zwolle – Enschede
- › Gebiedsgerichte aanpak stikstof



# Duurzaamheid en meekoppelkansen in de verkenning

## Duurzaamheid

- › In het beoordelingskader:
  - - CO2-impact
  - - grondstoffen/circulair materiaalgebruik
  - - klimaatbestendigheid.
- › Mogelijke meekoppelkansen (bijvoorbeeld gebruik van de fiets of energiewinning).

## Meekoppelkansen?

- › Meerwaarde door het meekoppelen van plannen in de omgeving van de N35.
- › De aandrager van meekoppelkansen blijft in principe verantwoordelijk voor financiering en uitvoering.
- › In te zetten bij mogelijk mitigerende of compenserende maatregelen.
- › Afspraken t.z.t. in bestuursovereenkomst bij afronding van de verkenning.



# Voor vragen en opmerkingen:

**Mailadres [mirtn35wijthmennijverdal@minienw.nl](mailto:mirtn35wijthmennijverdal@minienw.nl)**

# Voor meer informatie:

**<https://www.mirttrajecten.nl/organisatie/mirt-n35-wijthmen-nijverdal>**