



# MIRT-Verkenning A50 Ewijk-Bankhoef-Paalgraven

*Klankbordgroep 1 september 2022*



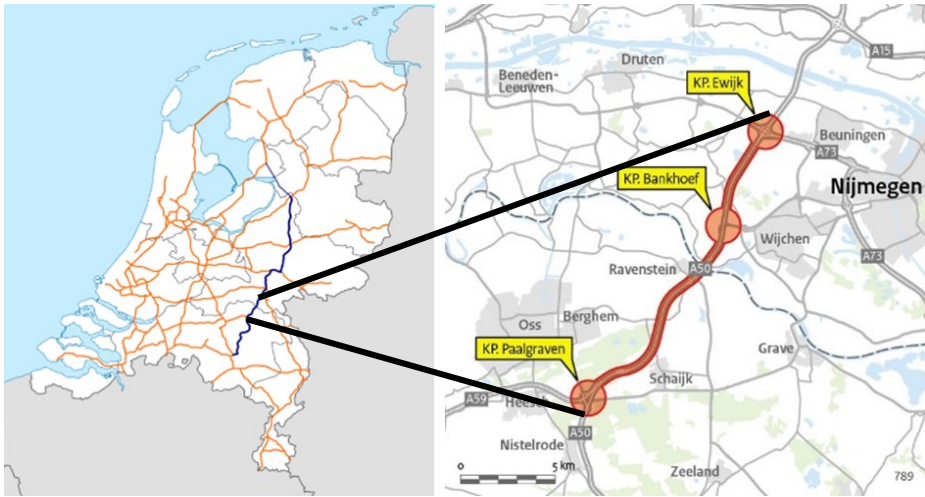
# Programma 4<sup>e</sup> Klankbordgroep

- > Opening 15:00 uur
- > Kennismaking
- > Terugkoppeling zienswijzen 15:20 uur
- > NRD proces 15:40 uur
- > Sluiting 16:00 uur



# Kennismaken





## Aanleiding:

### MIRT-onderzoek (2018)

- > Veel (vracht)verkeer op de A50
- > Regelmatig ongelukken
- > Hierdoor vaak files
- > 'sluipverkeer' door dorpen

### MIRT-besluit (BO-MIRT 2019)

#### 2 sporen aanpak:

- > Starten MIRT-verkenning A50 Ewijk-Bankhoef-Paalgraven (focus op autobereikbaarheid): reservering €77 mln.
- > In een Strategische Agenda voor de corridor Nijmegen-Eindhoven, een gebiedsgerichte mobiliteitsaanpak uitwerken (focus op multimodaliteit, openbaar vervoer en logistieke stromen) : reservering €26 mln.

## Doel verkenning A50:

- \* Verbeteren doorstroming
- \* Verbeteren verkeersveiligheid



Nr	Paalgraven - Ravenstein	Ravenstein - Bankhoef	Bankhoef - Ewijk	Omschrijving	Door- stroming	Verkeers- veiligheid	Omgevings- effecten	Investerings- kosten (*)
1	2x3		2x2	2 x 3 Paalgraven – Bankhoef				€- €€€€
2	2x3		spitsstrook	2 x 3 Paalgraven – Bankhoef + spitsstrook Bankhoef – Ewijk				€€- €€€€
3	2x3			2 x 3 Paalgraven – Ewijk				€€- €€€€€
4	2x2	2x3	2x2	2 x 3 Ravenstein – Bankhoef				€ - €€€
5	2x3	spitsstrook		2 x 3 Paalgraven – Ravenstein + spitsstrook Ravenstein – Ewijk				€€
6	spitsstrook		2x2	Spitsstrook Paalgraven – Bankhoef				€ - €€
7	spitsstrook			Spitsstrook Paalgraven - Ewijk				€ - €€
8	2x4		2x3	2 x 4 Paalgraven – Bankhoef + 2 x 3 Bankhoef – Ewijk				€€€€€
9	2x4		spitsstrook	2 x 4 Paalgraven – Bankhoef + spitsstrook Bankhoef – Ewijk				€€€€€
10	2x3	2x4	2x3	2 x 3 Paalgraven – Ravenstein + 2 x 4 Ravenstein – Bankhoef + 2 x 3 Bankhoef - Ewijk				€€€€ - €€€€€

Tabel 3-3: Beoordeling 10 oplossingsrichtingen



- Instemming uitgebreide tracéwetprocedure, i.v.m. opnemen 2x4 variant.
- het uitwerken van **oplossingsrichting 1** in de volgende fase van de verkenning.
- ten aanzien van de knooppunten en aansluitingen:
  - indien nodig beperkt aanpassingen uit te voeren aan knooppunt Ewijk;
  - in knooppunt Bankhoef de verbindingsbogen van/ naar de A326 uit te breiden van 1 naar 2 rijstroken. De vormgeving van het knooppunt wijzigt niet;
  - aansluiting Ravenstein te optimaliseren;
  - knooppunt Paalgraven niet volledig te maken en de benodigde aanpassingen te onderzoeken op het onderliggend wegennet.
- het publiceren van de NRD met NKO, inclusief beoordelingskader voor de milieueffectrapportage, en de Minister van IenW positief te adviseren om de NRD op 21 juni 2022 ter inzage te leggen.

# Terugkoppeling besluitvorming

Stuurgroep 7 april/23 mei &  
akkoord minister





# MIRT-verkenning A50 Ewijk-Bankhoef-Paalgraven

Notitie Reikwijdte en Detailniveau

Provincie Noord-Brabant

provincie  
Gelderland



# Notitie Reikwijdte en Detailniveau

22 juni t/m 1 augustus



# Notitie Reikwijdte en Detailniveau

Kern:

een voorstel voor een onderzoeksagenda zonder vooringenomen keuzen of politieke wensen.

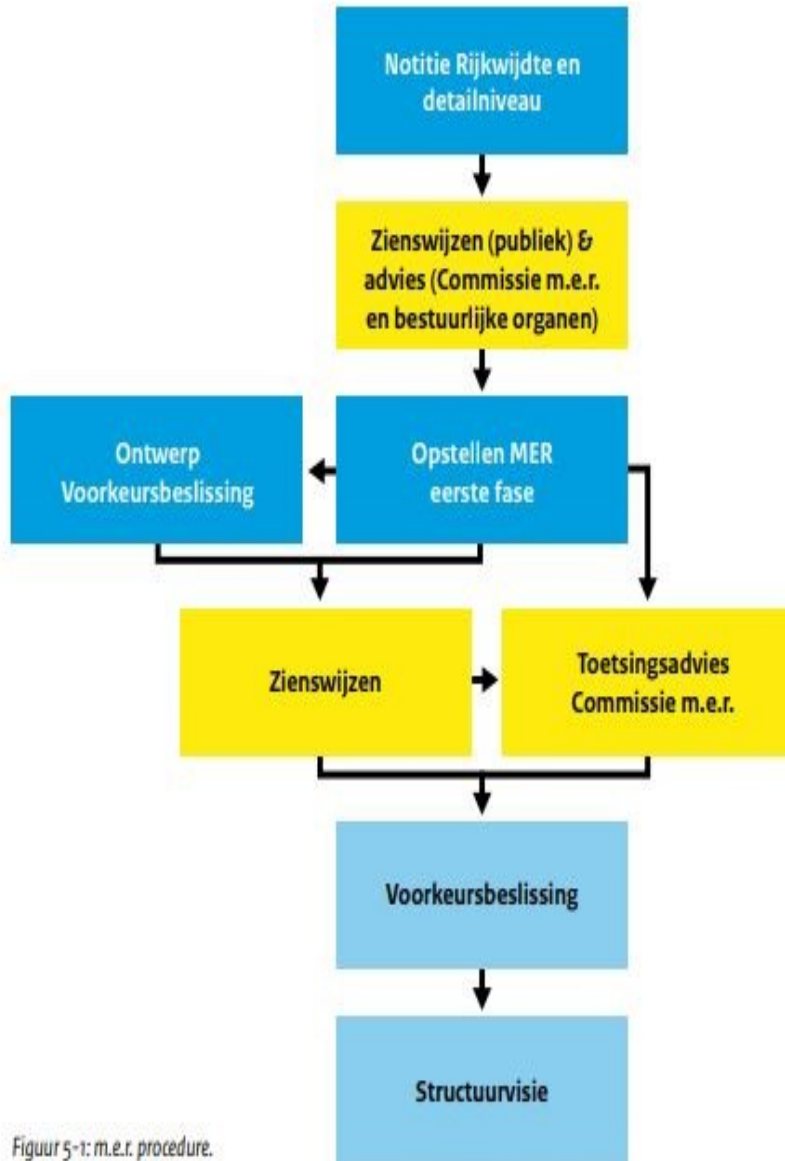
Inhoud NRD

- het 'waarom' van het plan of project,
- alternatieven,
- milieuaspecten.

Totaal 31 zienswijzen.

Conclusie: kleine aanpassingen in de NRD; de voorgestelde oplossingsrichtingen en bijbehorende onderzoeksagenda voor zeef II blijven ongewijzigd.





Figuur 5-1: m.e.r. procedure.

# Uitgebreide tracéwetprocedure



## Zienswijze verdeling

Burgers: 19 zienswijzen

Organisaties: 9

Gemeenten: 3

Oververtegenwoordiging van ingediende  
zienswijzen uit gemeente Oss (11 stuks).

## De zienswijze thema's

Leefklimaat

Bereikbaarheid en verkeer

Natuur

Participatiegraad

# Zienswijzen

## Leefklimaat:

Het verschil in subjectieve en objectieve ervaring van overlast: hoe gaan jullie daar in de volgende fase mee om?

- zodra conclusies objectieve beoordeling bekend zijn, wordt ook duidelijk op welke manier deze aansluiten op subjectieve ervaring overlast. Dilemma meten versus rekenen. Dit bespreken met KBG en voorleggen stuurgroep.

Welke rol krijgen bovenwettelijke maatregelen?

- Bestuurlijke afweging, inzichtelijk maken mitigerende maatregelen om te voldoen aan wettelijke eisen. Keuze voor oplossingsrichting op basis van maakbaarheid en financiële haalbaarheid.



# Binnengekomen INPUT

Ives van Leth

## Studiegebied

de Dorpenweg in Ravenstein, de N845 en de N847 zijn onterecht niet opgenomen. In de probleemanalyse zijn deze wegen wel benoemd en wordt het effect op deze wegen in zeef II meegenomen. Voorstel is om een aangepast kaartje van het studiegebied op te nemen in de NRD.



## Kern Huisseling

Huisseling ligt dicht bij de A50 maar wordt niet benoemd als onderdeel van het onderzoek naar sluipverkeer in dorpskernen. Het voorstel is om dit tekstueel aan te passen in de NRD.

## GGD onderzoek

In de NRD wordt een GGD-geluidsonderzoek genoemd en gerefereerd aan 'hotspots'. Dit suggereert dat andere woonkernen geen overlast ervaren. Het GGD-rapport heeft geen invloed op de onderzoeksagenda van de MIRT-verkenning A50. Voorstel is om dit te verduidelijken.

# Aanpassingen NRD



## **Studiegebied & aanpak verkeer**

Verschillende wegen zoals A73, A326 en N322 staan op kaartje maar in NRD wordt niet uitgelegd hoe meegenomen in beoordeling zeef II, wat is PvA.

- Studiegebied-wegen worden op dezelfde manier beoordeeld als snelweg binnen tracé. Onterecht niet opgenomen Dorpsweg Ravenstein en dit geldt ook voor N845 & N847 bij Wijchen.

## **Sluip- en langzaamverkeer:**

Houdt aandacht voor sluipverkeer en betrek langzaamverkeerroutes in afweging.

- Sluipverkeer-analyse dorpskernen is onderdeel van ZEEF II.

# Input

Ives van Leth



## Niet infrastructurele maatregelen

Op welke manier houdt het projectteam rekening met invloed van infrastructurele maatregelen (uit bijvoorbeeld strategische agenda).

- Maatregelen strategische agenda
- Gevoeligheidsanalyse betalen naar gebruik

Waarom is een variant (2) met spitstrook opgenomen, hoe worden de verkeersveiligheidsmaatregelen geborgd?

- *Een spitsstrook is per definitie verkeersonveiliger, afweging tov. file gemaakt.*
- *Ic verhouding/spitstrook verkapte rijstrook*
- *Volgende fase uitwerking met specifiek aandacht verkeersveiligheid*

## Meekoppelkansen/duurzaamheid

- Langzaamverkeerroute en procestoelichting

# INPUT



# Omgevingsaspecten

Carel Schut





### Wettelijke grondslag:

- Wet milieubeheer (art 5.16)
- Motiveren dat project aan wet- & regelgeving kan voldoen
- Meerdere grondslag
  - Geen overschrijdingen grenswaarden
  - Wel overschrijding, maar per saldo verbetering
  - Niet in betekende mate (NIBM,  $1,2 \mu\text{g}/\text{m}^3$  voor stikstofdioxide ( $\text{NO}_2$ ) en fijn stof ( $\text{PM}_{10}$ ))
  - Project onderdeel van het NSL
- De Regeling beoordeling luchtkwaliteit 2007) beschrijft op welke wijze de concentraties van luchtverontreinigende stoffen moeten worden berekend en gemeten.

# Luchtkwaliteit



## Belangrijke termen:

- **Blootstellingscriterium:** "houdt in dat de luchtkwaliteit bepaald moet worden op plaatsen waar de periode van blootstelling significant is ten opzichte van de duur van de grenswaarde"
- Voor **grenswaarden** geldt dat het voorgeschreven kwaliteitsniveau moet zijn bereikt / in stand moet worden gehouden. De grenswaarden voor NO<sub>2</sub> en PM<sub>10</sub> worden in Nederland op een aantal locaties overschreden of bijna overschreden. Daarom worden concentratieberekeningen uitgevoerd.
- De effecten van het plan op de gezondheid worden beoordeeld door de concentraties te vergelijken (niet toetsen!) met de (niet wettelijke) **gezondheidsrichtlijnen** van de Wereldgezondheidsorganisatie (WHO).

# Luchtkwaliteit (I)

Stof	Grenswaarde	Toetsingsperiode	2005- WHO- advies waarden	2021- WHO- advies waarden
NO <sub>2</sub> (stikstofdioxide)	40 µg/m <sup>3</sup>	Jaargemiddelde	-	10 µg/m <sup>3</sup>
	18x >200 µg/m <sup>3</sup>	Uurgemiddelde, maximaal aantal overschrijdingen per kalenderjaar	-	3x >25 µg/m <sup>3</sup>
PM <sub>10</sub> (fijn stof)	40 µg/m <sup>3</sup>	Jaargemiddelde	20 µg/m <sup>3</sup>	15 µg/m <sup>3</sup>
	35x >50 µg/m <sup>3</sup>	24 uurgemiddelde, maximaal aantal overschrijdingen per kalenderjaar	3x >50 µg/m <sup>3</sup>	3x >45 µg/m <sup>3</sup>
PM <sub>2,5</sub>	25 µg/m <sup>3</sup>	Jaargemiddelde	10 µg/m <sup>3</sup>	5 µg/m <sup>3</sup>
	-	24 uurgemiddelde, maximaal aantal overschrijdingen per kalenderjaar	3x >25 µg/m <sup>3</sup>	3x >15 µg/m <sup>3</sup>
SO <sub>2</sub> (zwaveldioxide)	3x >125 µg/m <sup>3</sup>	24 uurgemiddelden, maximaal aantal overschrijdingen per kalenderjaar	-	-
	24x >350 µg/m <sup>3</sup>	Uurgemiddelde, maximaal aantal overschrijdingen per kalenderjaar	-	-
Pb (lood)	0,5 µg/m <sup>3</sup>	Jaargemiddelde	-	-
CO (koolmonoxide)	10.000 µg/m <sup>3</sup>	8 uurgemiddelde	-	-
C <sub>6</sub> H <sub>6</sub> (benzeen)	5 µg/m <sup>3</sup>	Jaargemiddelde	-	0,17 µg/m <sup>3</sup>

## Beoordeling(skader):

- Maximale concentraties (*NO2 en PM2,5/PM10*)
- Juridische maakbaarheid (*overschrijding in 2031*)
- Maximale planbijdrage
  - *verschil alternatief – referentiesituatie in 2040*
  - *op toetspunten NSL Monitoringstool*
  - *concentratieverschil voor gebieden in 4 klassen (3% van de grenswaarden)*
- Planbijdrage op bestaande woningen
  - *concentratieverschil voor gevoelige bestemmingen in 4 klassen (1% van de grenswaarden, lagere drempel om enig onderscheid tussen de alternatieven te krijgen)*

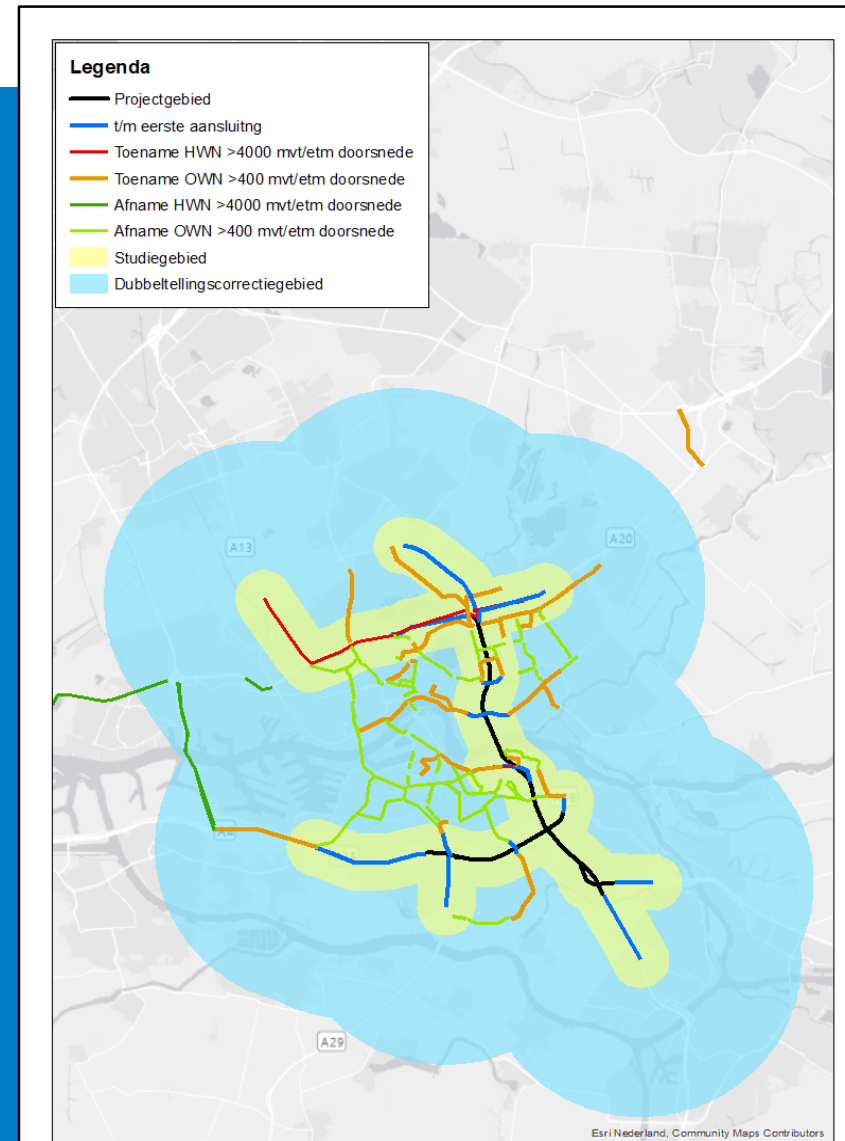


# Luchtkwaliteit



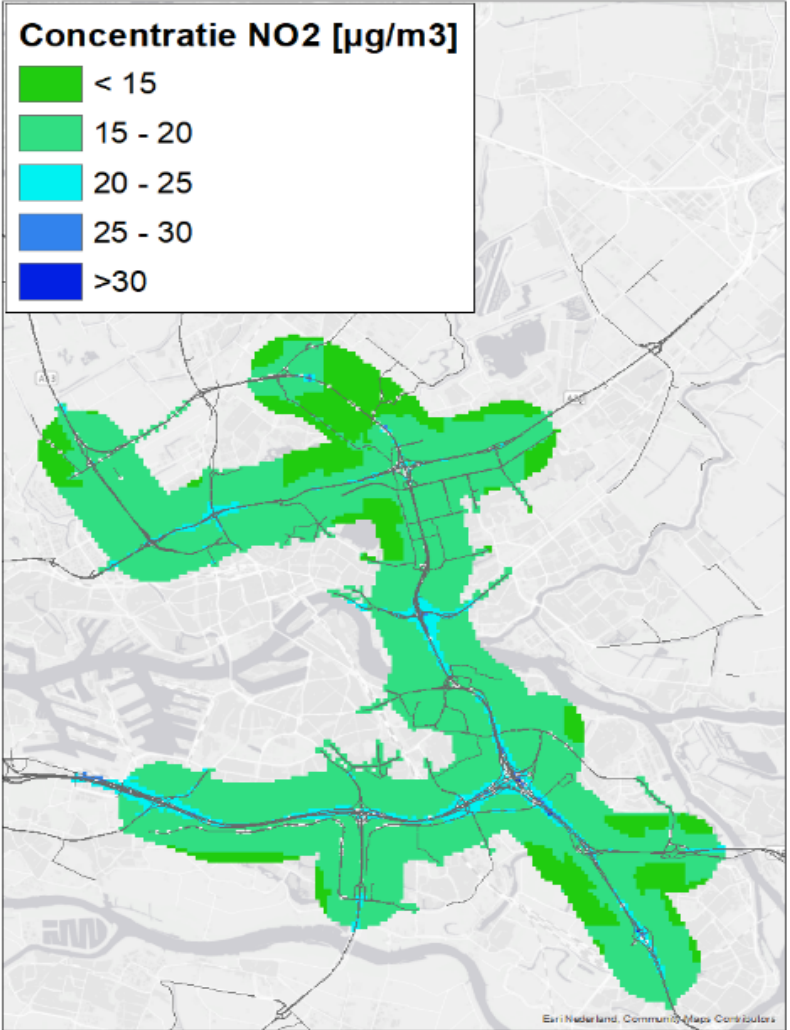
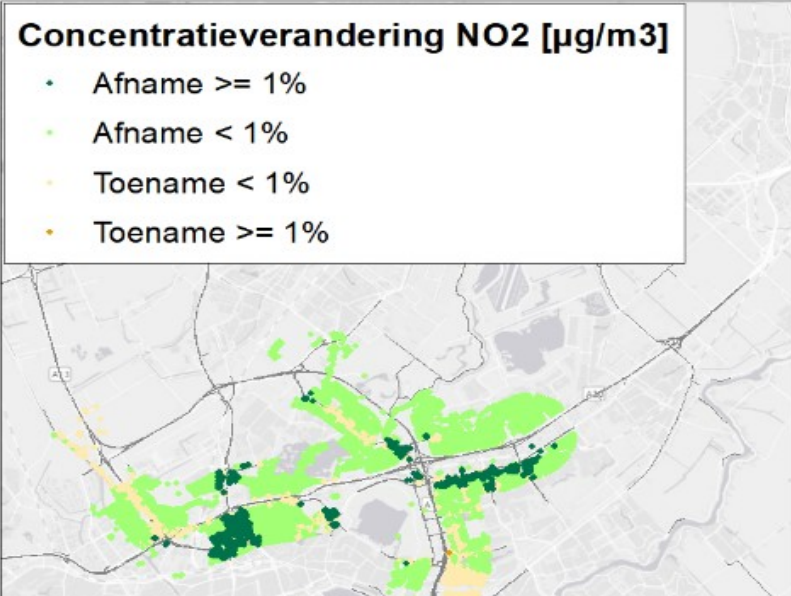
## Onderzoeksgebied:

- Projectgebied (A50 E – B – P)
- Aangrenzende wegvakken tot eerste aansluiting
- HWN met toename verkeer > X.000 mvt/etm/drsn
- OVN met toename verkeer > X00 mvt/etm/drsn
- OVN met afname verkeer > X00 mvt/etm/drsn
  
- Studiegebied betreft 1 kilometerbuffer rondom genoemde wegen (zie gele buffer)
- Aangevuld met relevante wegen binnen 5 km (zogenaamde SRM2 wegen)





Voorbeeldresultaten



Huidige situatie (2020)	Maximale concentraties				
	NO <sub>2</sub> jaargemiddeld [ $\mu\text{g}/\text{m}^3$ ]	PM <sub>10</sub> jaargemiddeld [ $\mu\text{g}/\text{m}^3$ ]	PM <sub>2,5</sub> jaargemiddeld [ $\mu\text{g}/\text{m}^3$ ]	PM <sub>10</sub> /PM <sub>2,5</sub> etmaal [dagen]	EC jaargemiddeld [ $\mu\text{g}/\text{m}^3$ ]
Grenswaarde	40	40	25	35 / -	-
2005-WHO-advieswaarde	-	20	10	3 / 3	1,03
Studiegebied	34,5 (24,0)	21,0 (19,3)	15,1 (11,0)	2 / -	0,6 (0,6)



### Methodiek:

- 3D-modellering wegontwerp (per alternatief)
- Verkeersgegevens (per alternatief)
- Omgevingskenmerken
- Basis Administratie Gegevens (BAG) voor woningen
- Bestaande geluidwerende voorzieningen die geamoveerd moeten worden, komen terug met zelfde hoogte
- Eén model voor de autonome situatie 2040
- Eén model voor de verschillende alternatieven

### Criteria:

- Aantal ernstig gehinderden
- Verandering ruimtebeslag

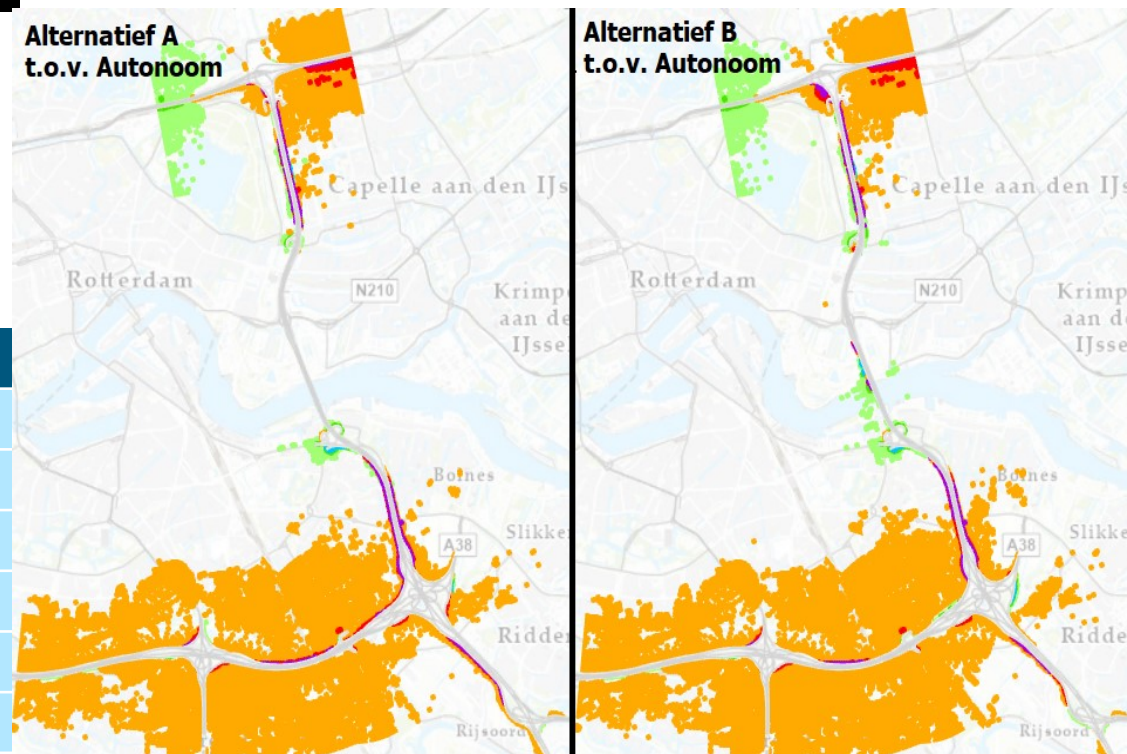
# Geluidhinder



## Resultaten:

- Meer dan 2,5 dB afname
- Afname 1,5 - 2,5 dB
- Afname 0,5 - 1,5 dB
- Verschil kleiner dan 0,5 dB
- Toename 0,5 - 1,5 dB
- Toename 1,5 - 2,5 dB
- Meer dan 2,5 dB toename

Geluidbelastingklasse	Autonoom	Alternatief A	Alternatief B	
Lager dan 40 dB	0	0	0	
40 t/m 44 dB	87	84	84	
45 t/m 49 dB	1232	1168	1	
50 t/m 54 dB	3	3	3	
55 t/m 59 dB	3	4	4	
60 t/m 64 dB	3	3	3	
65 t/m 69 dB	1	1	1	1
70 t/m 74 dB	1	1	1	1
75 dB of lager	0	0	0	0
<b>Totaal</b>	<b>x</b>	<b>y</b>	<b>z</b>	<b>zz</b>
<b>Toename t.o.v. Autonoom</b>		<b>1.2%</b>	<b>1.3%</b>	<b>2.6%</b>







## Wat gaan jullie van ons zien?

- *Toets RWS op NRD (afgerond)*
- *Besluitvorming in stuurgroep 23 mei 2022 (akkoord)*
- *Minister (akkoord)*
- *Bestuurlijke adviesgroep (akkoord)*
- Inloopbijeenkomst **5 juli 2022** (19:00 – 21:00)
  - Vidi Reo, Ravenstein
  - Openbaar (informatiemarkt)
  - Zienswijze indienen
  - Ook bestuurders welkom (geen rol)
- NRD ter inzage 21 juni – 1 aug 2022
  - 6 weken zienswijzeperiode
- Klankbordgroep (sept) en stuurgroep (sept/okt) ikv doornemen zienswijzen en evt. besluitvorming omgaan met input en besluitvorming NRD.
- Nota van Antwoord tegelijk met concept-structuurvisie zodat inzichtelijk wordt wat met input is gedaan.



# Vooruitblik Q2/Q3 2022

Spreker: Ives van Leth



Pauze (?)



1. Ga je een zienswijze indienen en wat ga je jouw bestuurder/directie/organisatie adviseren?
2. Welk belang is voor jullie organisatie naar verwachting het meest zwaarwegend bij de afweging van de 5 oplossingsrichtingen.

## Rondje langs de velden

Bastiaan de Pre



Vraag voor Mentimeter:

1. Op welke onderdelen zou je in ZEEF II verder willen 'klankborden'?

Menti.com  
code:

Spreker: Bastiaan Du Pré



# Vragen & ideeën

Mail:  
[a50ewijkbankhoefpaalgraven@  
minienw.nl](mailto:a50ewijkbankhoefpaalgraven@minienw.nl)