



Ministerie van Infrastructuur  
en Waterstaat

# MIRT-verkenning N35 Wijthmen-Nijverdal

Samenvatting Notitie Reikwijdte en Detailniveau



Meer info?

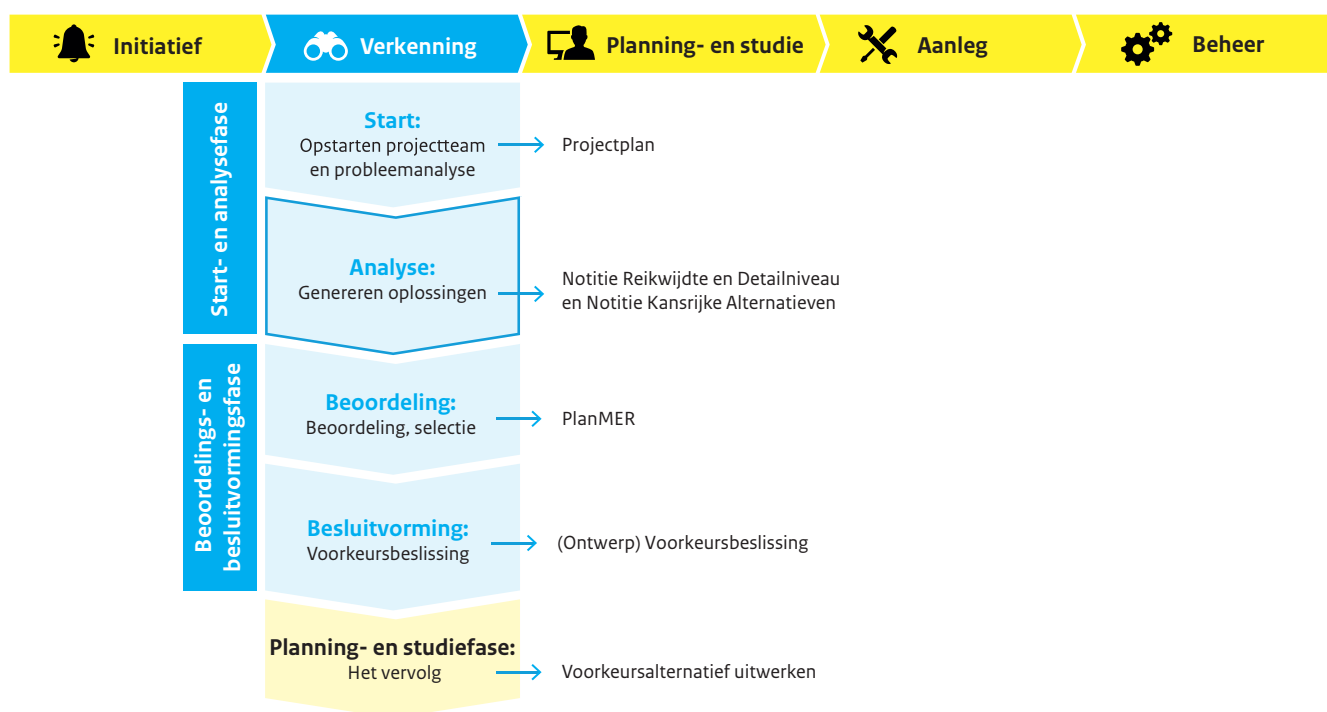
Scan de QR-code.

[www.mirttrajecten.nl](http://www.mirttrajecten.nl)





# De fases van de verkenning



## De analysefase

In de analysefase hebben we samen met bewoners, bedrijven en medeoverheden alle mogelijke oplossingen in beeld gebracht. Dit noemen we ook wel varianten.

### Notitie Kansrijke Alternatieven

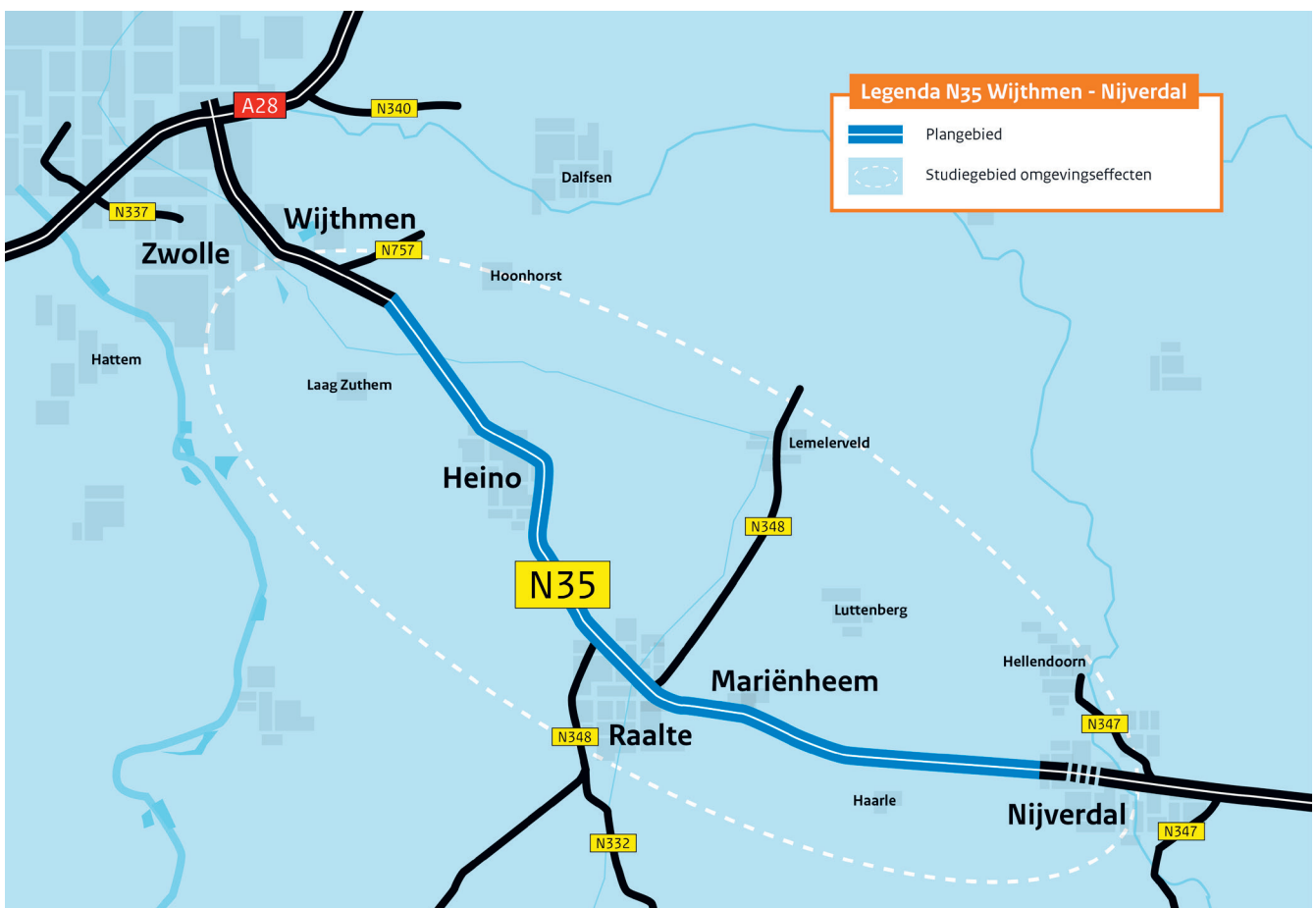
Elke variant heeft een beoordeling gekregen. Zodat we kunnen zien welke beter zijn dan andere. Hierbij is een aantal varianten afgefallen. U leest hier alles over in de Notitie Kansrijke Alternatieven. De selectie die overblijft, dat zijn de kansrijke alternatieven met daarbinnen varianten. Die gaan door naar de volgende fase.

### Notitie Reikwijdte en Detailniveau

De Notitie Reikwijdte en Detailniveau beschrijft de kansrijke alternatieven en het beoordelingskader voor het beoordelen van deze alternatieven. De verkenningfase wordt afgesloten met een bestuurlijke voorkeur voor een voorkeursalternatief.



# Projectgebied N35 Wijthmen-Nijverdal



## Het probleem

De rijksweg N35 is een rechtstreekse verbindingsweg tussen Zwolle en de regio Twente en Duitsland. De weg doorkruist meerdere dorpskernen. Er is filevorming voor kruisingen en er zijn een spoorwegovergang, gevaarlijke kruispunten, bushaltes en in- en uitritten. En omdat het steeds drukker wordt op de weg, heeft dit onveilige verkeerssituaties tot gevolg. De N35 is lastig over te steken en dat heeft een negatief effect op de leefbaarheid.

## Het doel

Het ministerie van Infrastructuur en Waterstaat (IenW), de provincie Overijssel, de gemeenten Raalte, Hellendoorn en Dalfsen, ProRail en het waterschap Drents Overijsselse Delta werken samen om te onderzoeken welke maatregelen de leefbaarheid, verkeersveiligheid en doorstroming op de N35 tussen Wijthmen en Nijverdal kunnen verbeteren.





# Aanpak en vervolg



## De beoordelingsfase: drie alternatieven

We onderzoeken en beoordelen drie kansrijke alternatieven:

- Het nul-alternatief: Wat als de weg hetzelfde blijft?
- Het nul-plus-alternatief: Wat als we alleen de huidige weg verbeteren?
- Het BO-MIRT-alternatief: Wat als we van de N35 een stroomweg maken?

## Ontwerpen en meedenken

Van elk alternatief maken we ontwerpen. Op basis van deze ontwerpen kijken we wat de impact op de situatie buiten is. We kijken welke aanpassingen nodig zijn aan het ontwerp en bespreken dit met omgevingspartijen. We werken de ontwerpen bij en bespreken dit weer met omgevingspartijen.

## Het milieueffectrapport

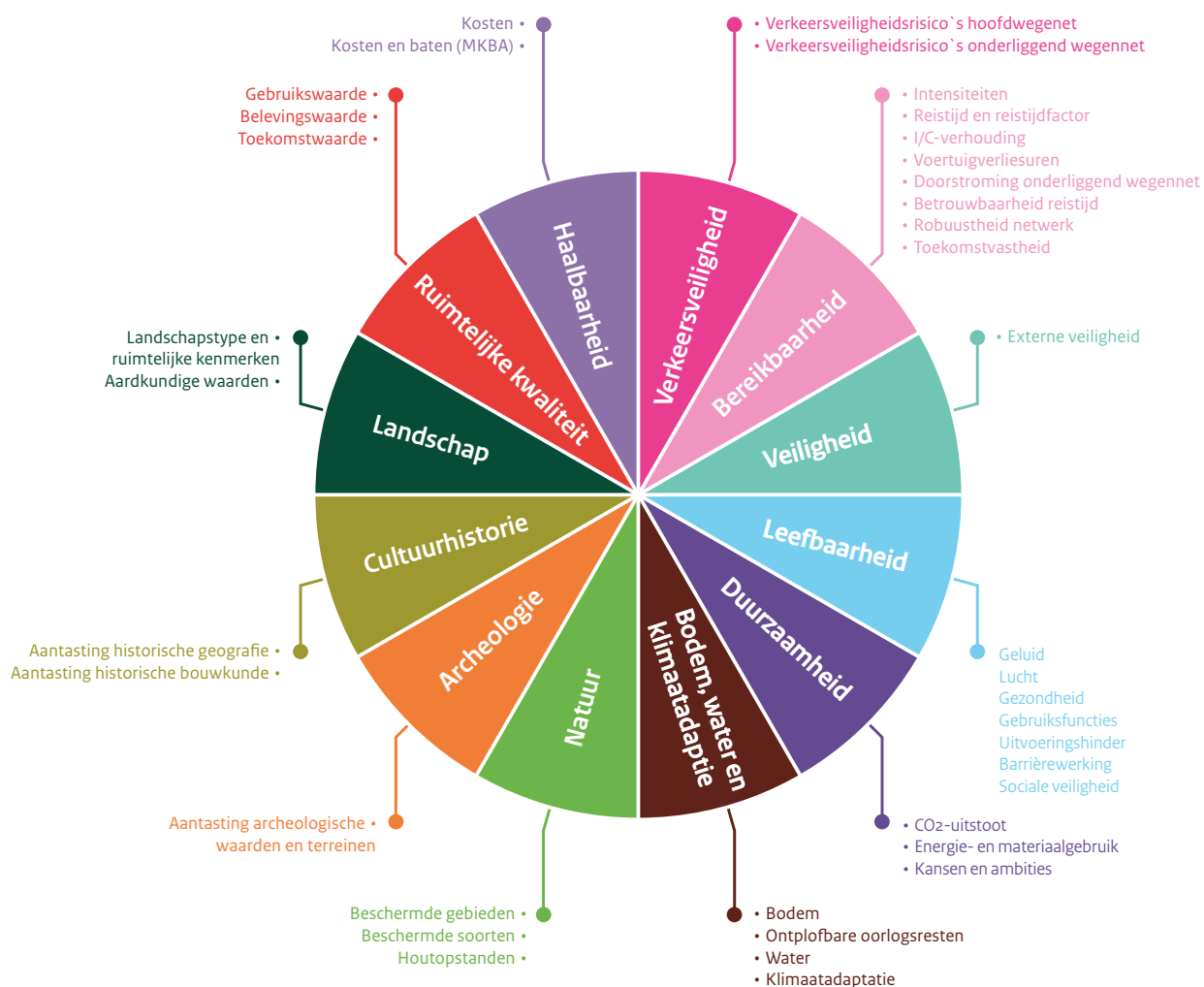
In het milieueffectrapport worden de alternatieven en varianten beoordeeld op milieueffecten. Uiteindelijk moet deze informatie leiden tot een keuze over het beste alternatief: het voorkeursalternatief.



# Het beoordelingskader

## Beoordeling door experts

In de beoordelingsfase krijgen alle alternatieven een kwalitatieve beoordeling door specialisten. Of een specialist berekent bijvoorbeeld wat de effecten van een alternatief kunnen zijn. In het cirkeldiagram hieronder zie je op welke punten de alternatieven worden beoordeeld:



## Bestuurlijke keuze

Uiteindelijk kiezen bestuurders welk alternatief het voorkeursalternatief wordt. Natuurlijk weegt de beoordeling hierin mee. Maar ook het beschikbare budget speelt een belangrijke rol. Op dit moment houden we rekening met een budget van 200 miljoen euro, dat is niet genoeg om alle maatregelen van het BO-MIRT-alternatief te realiseren. Na de volgende fase wordt van het ontwerp een nieuwe begroting gemaakt.

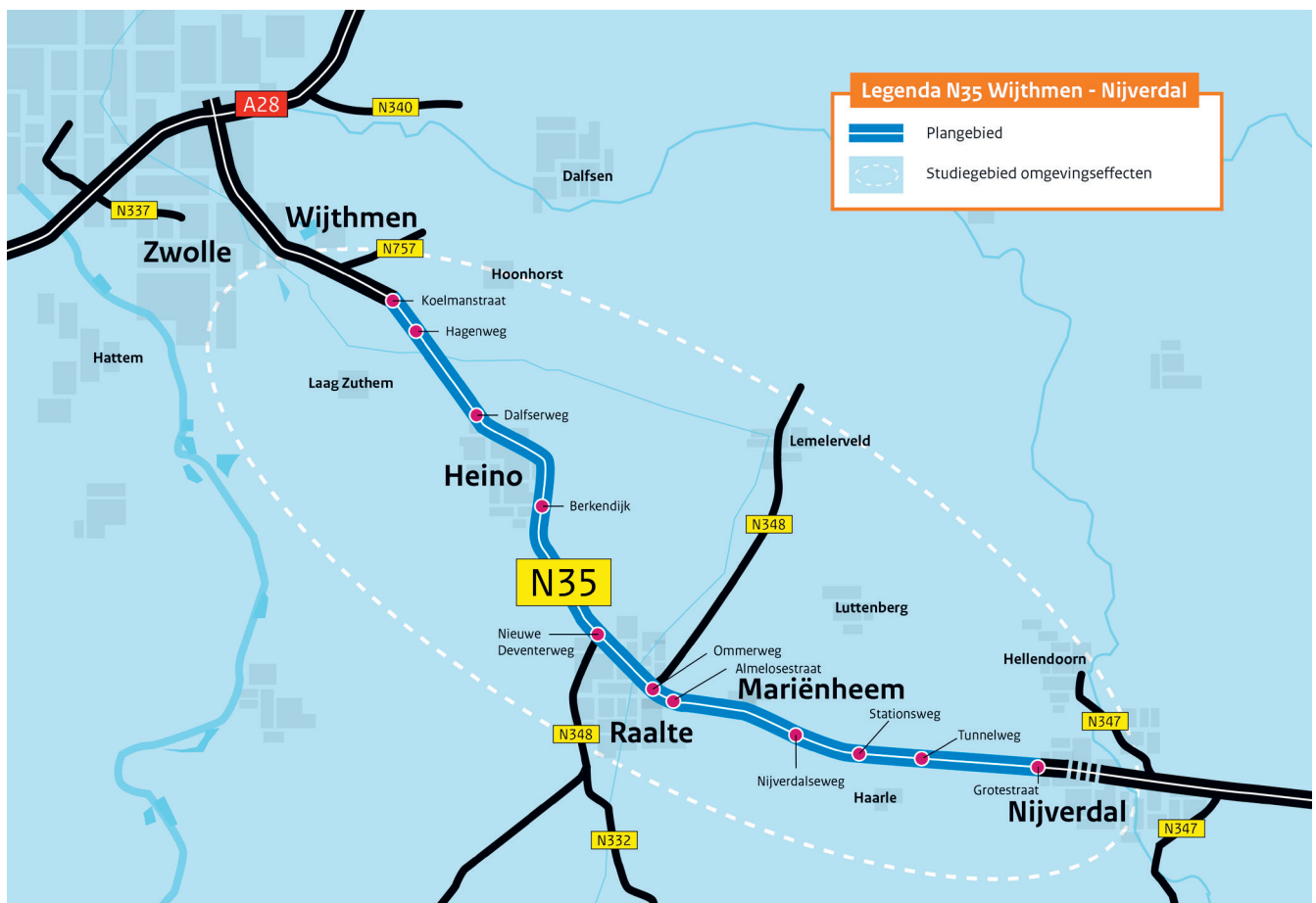


# Het nul-plus-alternatief:

## Wat als we alleen de huidige weg verbeteren?

In dit alternatief kijken we wat er gebeurt als we de huidige weg verbeteren zonder het wegtype te veranderen. Deze blijft een gebiedsontsluitingsweg. Je mag er 80 km/u en door Mariënheem 50 km/u. Voor dit alternatief gaan we ervan uit dat diverse geplande maatregelen van het project 'N35 verbeteren verkeersveiligheid' gerealiseerd zijn. In dit alternatief onderzoeken we hoe we:

- de verkeersdoorstroming op kruispunten kunnen verbeteren, bijvoorbeeld met verkeerslichten en extra opstelstroken;
- de verkeersveiligheid op wegvakken kunnen optimaliseren;
- parallelwegen kunnen verbeteren.

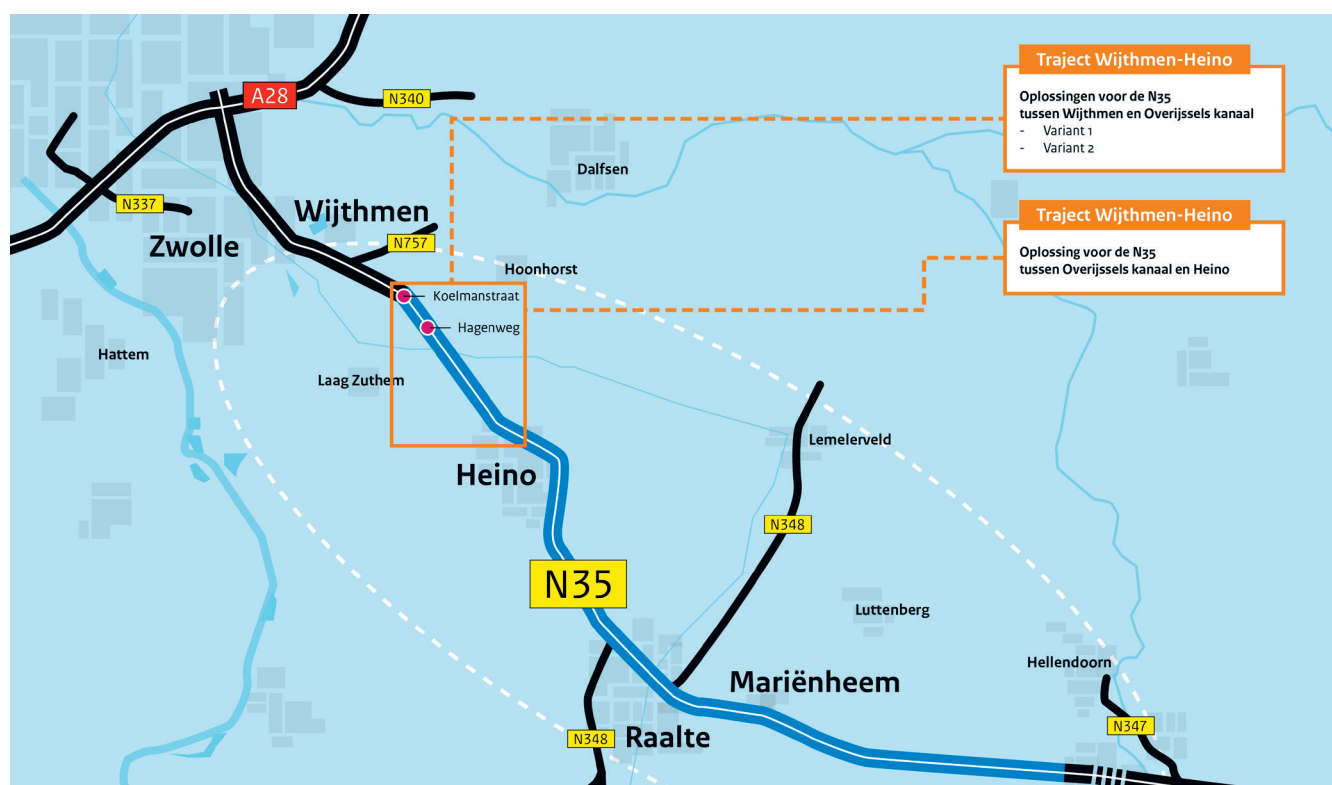




# Het BO-MIRT-alternatief:

## Wat als we van de N35 een stroomweg maken?

### Traject Wijthmen-Heino



### Oplossingen voor de N35 tussen Wijthmen en Overijsselse kanaal

#### Variant 1:

- De N35 wordt een stroomweg met twee rijstroken (2x1). Je mag er 100 km/u.
- De Koelmansstraat wordt afgesloten.
- Bij de Hagenweg komt een ongelijkvloerse kruising. Dat is een kruising waarbij de ene weg over de andere heen kruist via bijvoorbeeld een tunnel of viaduct.
- Er komt een kruising voor verkeer langs het Overijssels kanaal.
- We breiden de parallelwegen uit.

#### Variant 2:

- De N35 wordt een stroomweg met twee rijstroken (2x1). Je mag er 100 km/u.
- Er komt een ongelijkvloerse kruising voor fietsers bij de Koelmansstraat. Bijvoorbeeld met een tunnel of viaduct.
- De kruising bij de Hagenweg wordt afgesloten.
- Er komt een kruising voor verkeer langs het Overijssels kanaal.
- We breiden de parallelwegen uit.

### Oplossing voor de N35 tussen Overijssels kanaal en Heino

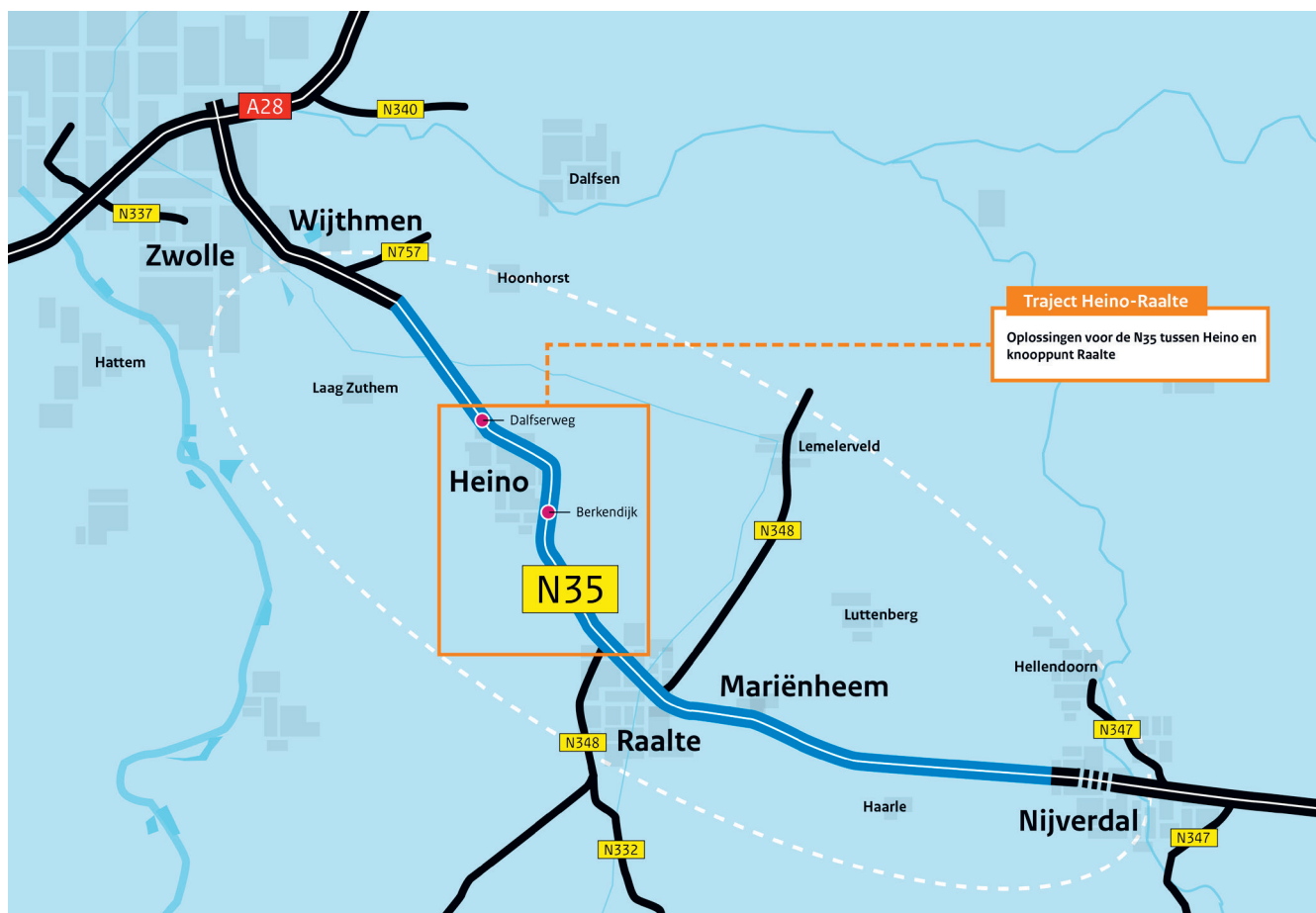
- De N35 wordt een stroomweg met twee rijstroken (2x1). Je mag er 100 km/u.
- Het project 'N35 Verbeteren Verkeersveiligheid' legt een bajonetkruising aan bij landgoed De Gunne. Deze passen we aan op termijn.
- We breiden de parallelwegen uit.



# Het BO-MIRT-alternatief:

## Wat als we van de N35 een stroomweg maken?

### Traject Heino tot Raalte



### Oplossingen voor de N35 tussen Heino en Raalte

- De N35 wordt een stroomweg met twee rijstroken (2x1). Je mag er 100 km/uur.
- Bij Heino-Noord en Heino-Zuid komen ongelijkvloerse aansluitingen. Je kunt hier de N35 kruisen via bijvoorbeeld een viaduct en je kunt invoegen op of uitvoegen van de N35.
- De onderdoorgang bij de Lemelerveldseweg blijft.
- We passen de parallelwegen aan.
- Het project 'N35 Verbeteren Verkeersveiligheid' legt een bajonetkruising aan bij landgoed 't Reelaer. Deze passen we aan op termijn.

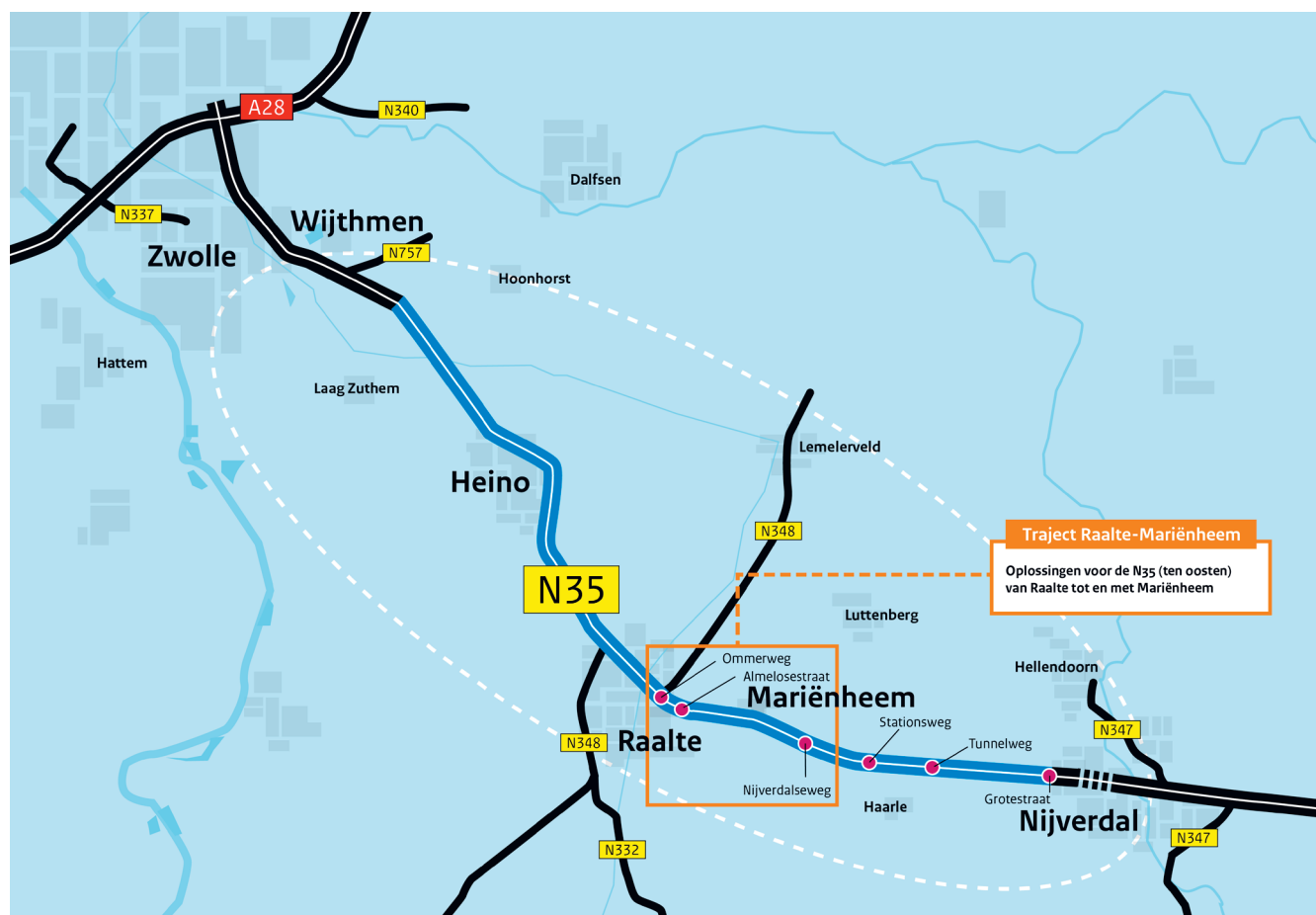




# Het BO-MIRT-alternatief:

## Wat als we van de N35 een stroomweg maken?

### Traject Raalte (kruising N348/Ommerweg) – Mariënheem



### Oplossingen voor de N35 (ten oosten) van Raalte tot en met Mariënheem

- De N35 wordt een stroomweg met twee rijstroken (2x1). Je mag er 100 km/u.
- Er komt een gecombineerde ongelijkvloerse aansluiting met N348/Ommerweg en de Almelosestraat.
- Er komt een rondweg om Mariënheem ten zuiden van het spoor, met een spoorkruising (viaduct) ten westen van Mariënheem.
- Het voorrangskruispunt Nijverdalseweg met de N35 (ten oosten van Mariënheem) wordt opgeheven.
- We passen de parallelwegen aan.
- We maken extra opstelstroken bij de verkeerslichten Tunnelweg en Grotestraat. Tussen Mariënheem en Nijverdal mag je 80 km/u.

Dit is een uitgave van het

**Ministerie van Infrastructuur en Waterstaat**

Postbus 20901 | 2500 EX Den Haag

Informatie: [www.mirttrajecten.nl/organisatie/mirt-n35-wijthmen-nijverdal](http://www.mirttrajecten.nl/organisatie/mirt-n35-wijthmen-nijverdal)

Uitgevoerd door Arcadis, Tappan en Vonc

februari 2024